

新築分譲住宅  
足立区西新井本町1丁目  
全2棟

東武大師線  
『 大師前 』 駅徒歩 5 分  
東武伊勢崎線  
『 西新井 』 駅徒歩 14 分

販売価格

A 棟 4,180 万円(税込)  
(内消費税:1,790,407円)

B 棟 3,980 万円(税込)  
(内消費税:1,700,908円)



現地写真

# 完成しました!!

南側公道につき  
日当たり良好  
最寄り駅「大師前駅」  
徒歩約5分  
アリオ西新井まで  
徒歩約8分

Vibration Control

制震装置【MAMORY】



『繰り返す地震から、住まいと生活を守る』  
熊本城を守る地震対策があなたの住まいを守る。

耐震 + 制震

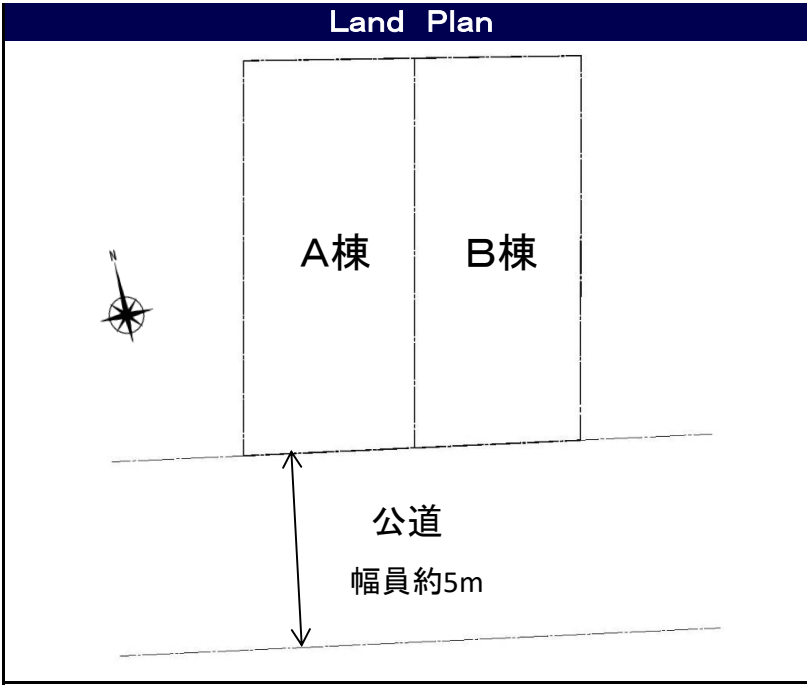
「熊本城」が選んだのは、住友ゴムの制震ダンパー。震度7の揺れ幅を最大89%<sup>※1</sup>吸収します。  
熊本城大天守には「MAMORY」と同じ高減衰ゴムを利用した制震ダンパーが採用されています。

Equipment

外壁通気工法	TES床暖房	ECOジョーズ	ヘアガラス(Low-e)
24時間換気	シャワートイレ(温水便座)	浴室換気乾燥機	カラーモニター付インターホン
システムキッチン	食器洗浄乾燥機	断熱玄関ドア	LED照明
断熱浴槽	全サッシ網戸付		

Property Overview

地名地番	足立区西新井本町1丁目1097番13
住居表示	足立区西新井本町1丁目12番14号【確定】
用途地域	第1種住居地域
建ぺい率	80%
容積率	200%
防火指定	準防火地域
高度指定	第2種高度地区
地目	宅地
土地権利	所有権
都市計画	市街化区域
構造	木造3階建
道路	南側:公道 幅員約5m
設備	都市ガス・東京電力・公共上下水道
完成・引渡	2024年2月下旬完成予定・相談



※司法書士・土地家屋調査士・火災保険加入会社は、売主指定とさせていただきます。

- 【フラット35】対応可
- 瑕疵担保保険付
- 地盤保証20年付

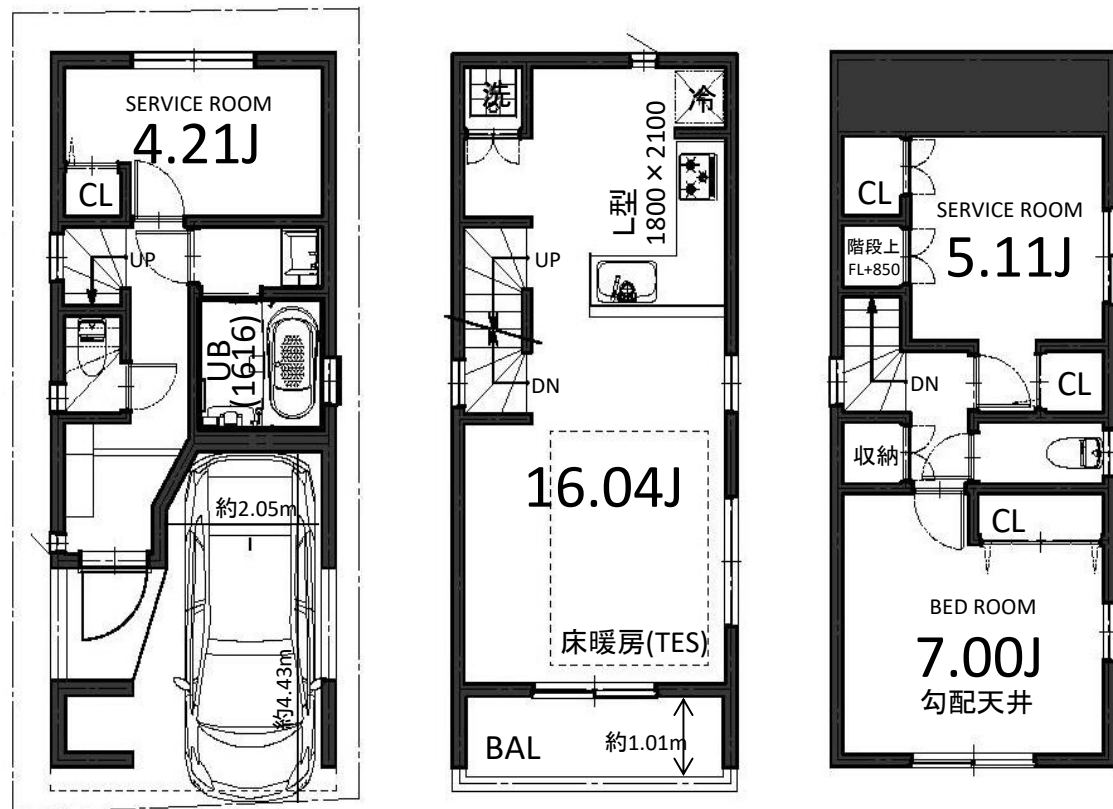
A棟

販売価格 **4,180**万円 (税込)  
(内消費税:1,790,407円)

土地面積 : 47.12㎡

建物面積 : 91.67㎡ (車庫面積8.52㎡含む)

建築確認番号 : 第23UDI1T建03071号



1F : 33.47 ㎡  
(車庫面積8.52㎡含む)

2F : 29.10 ㎡

3F : 29.10 ㎡

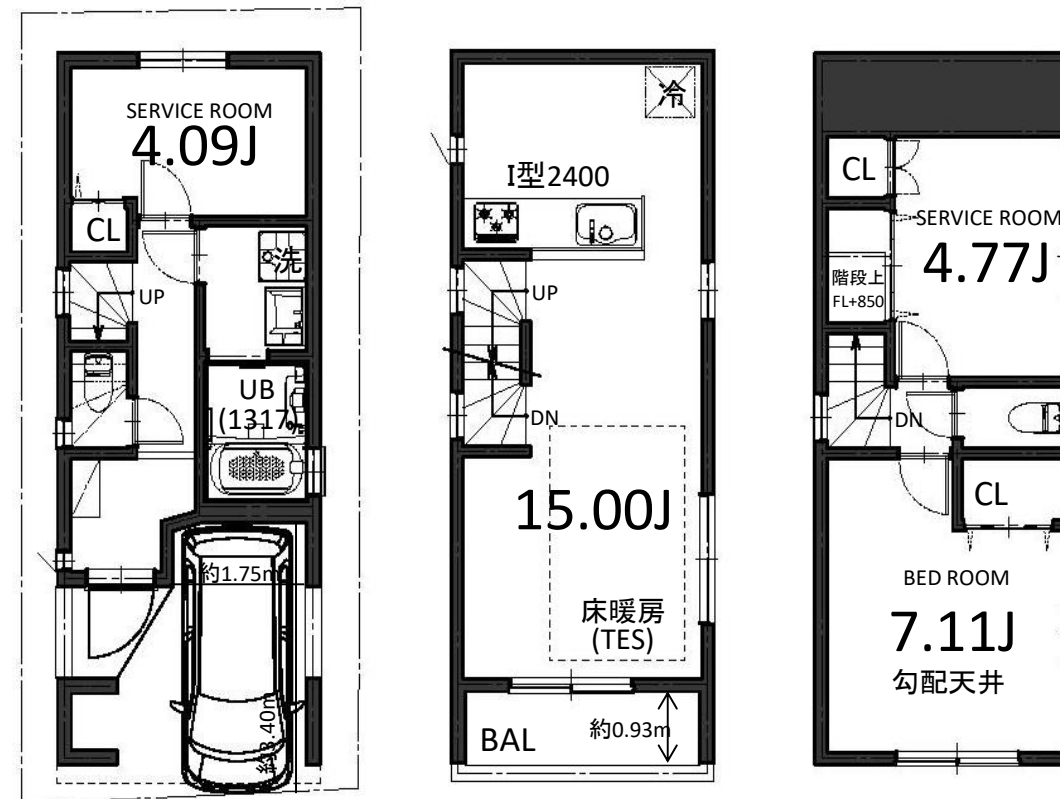
B棟

販売価格 **3,980**万円 (税込)  
(内消費税:1,700,908円)

土地面積 : 44.45㎡

建物面積 : 83.68㎡ (車庫面積6.10㎡含む)

建築確認番号 : 第23UDI1T建03072号



1F : 30.50 ㎡  
(車庫面積6.10㎡含む)

2F : 26.59 ㎡

3F : 26.59 ㎡